

Aperçu: Analyse des problèmes

Analyse des problèmes:

- L'arbre à problèmes
- Diagramme Ishikawa-Le Poisson
- Balances d'énergie

Analyse d'organisation:

- SWOT analysis -Analyse de FFOM

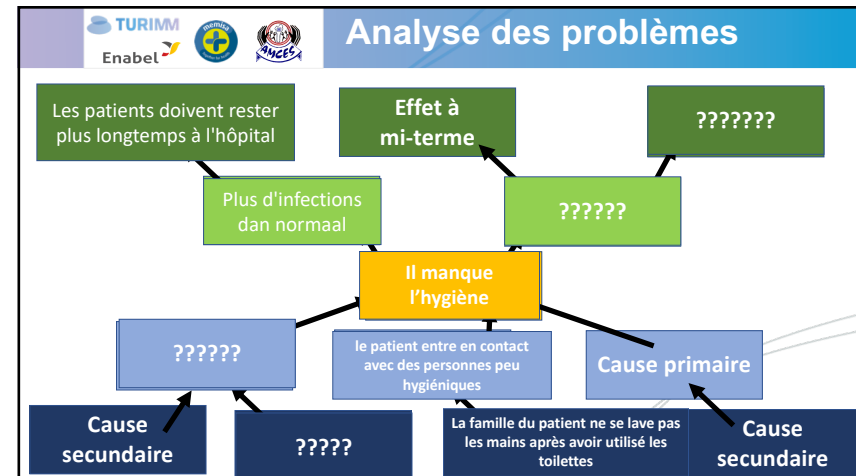
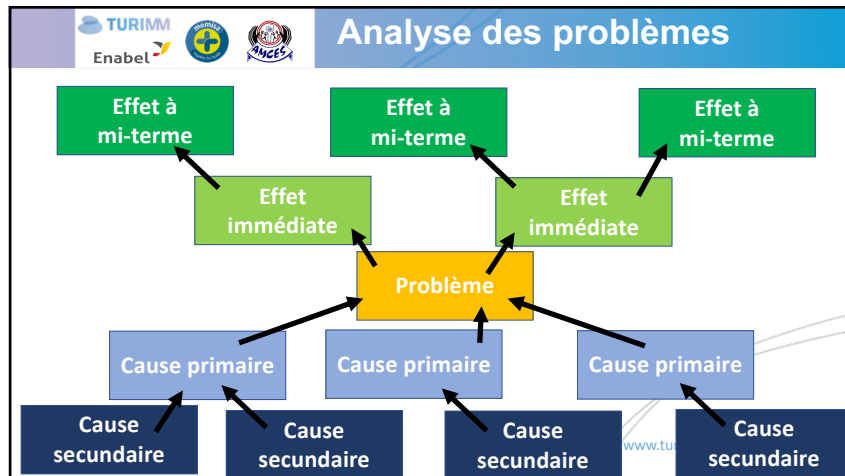
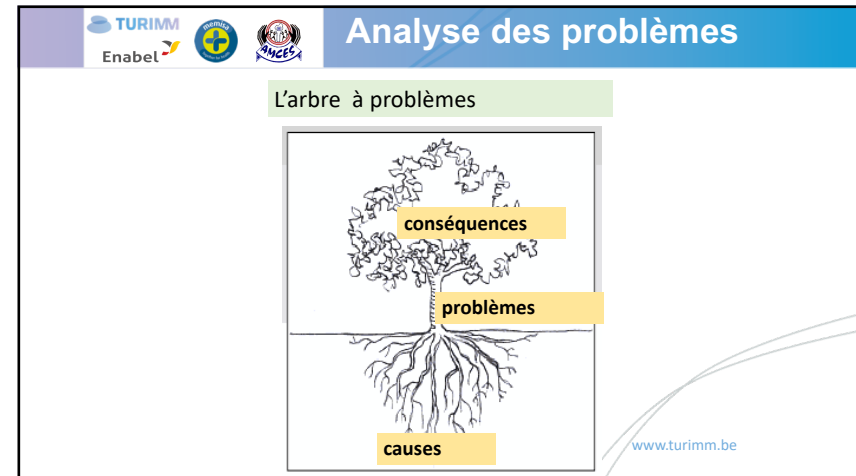
Analyse de le plan

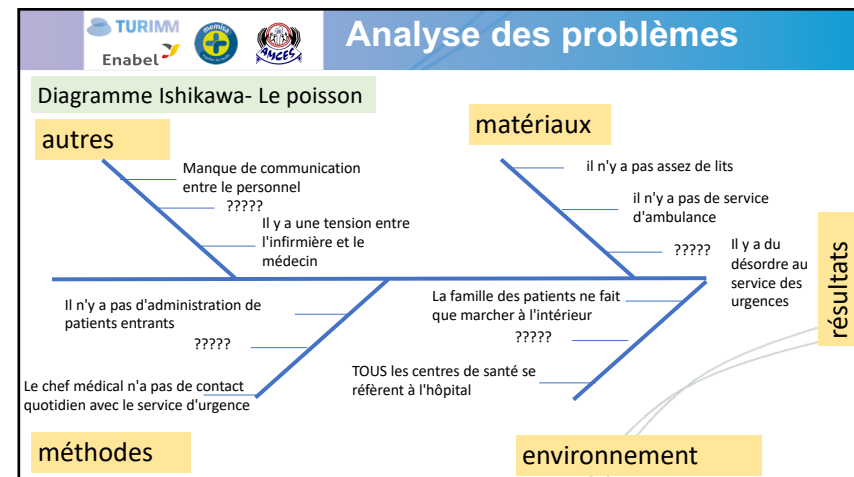
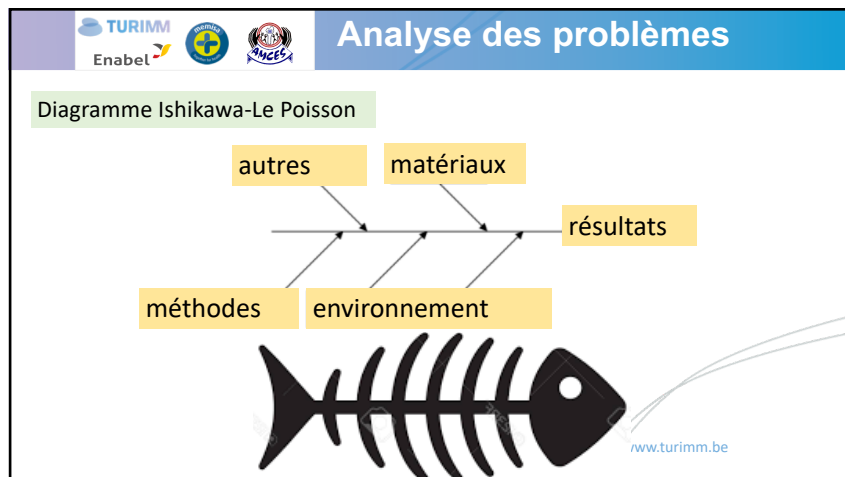
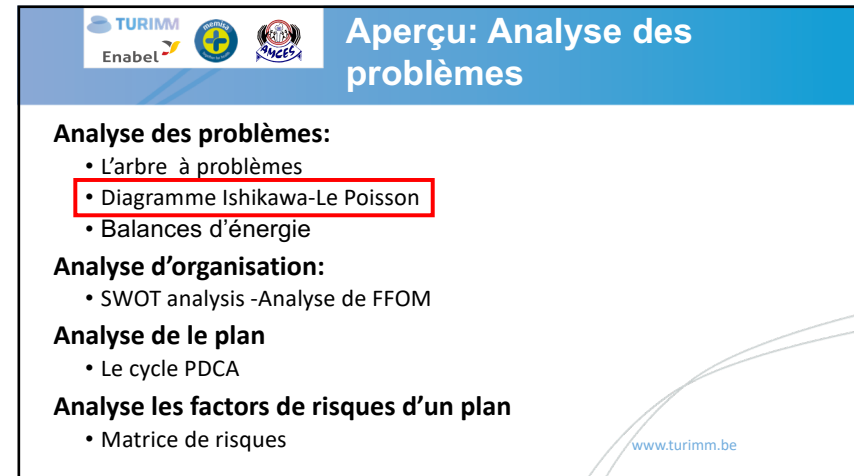
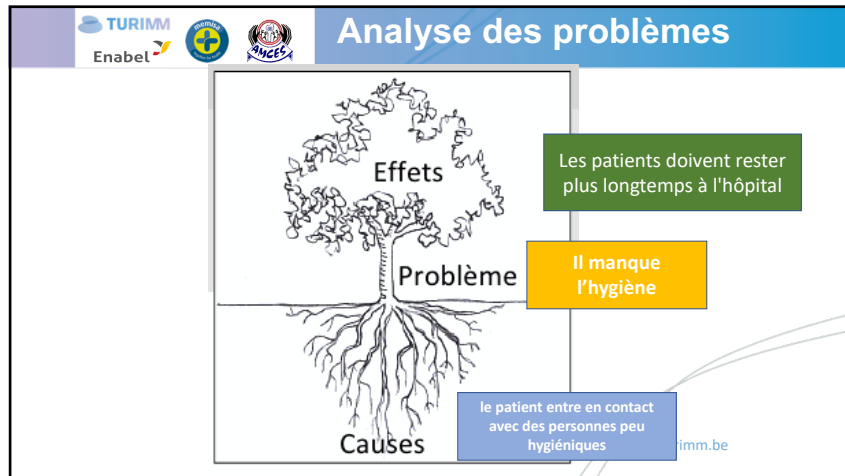
- Le cycle PDCA

Analyse les facteurs de risques d'un plan

- Matrice de risques

www.turimm.be





TURIMM
Enabel

Aperçu: Analyse des problèmes

Analyse des problèmes:

- L'arbre à problèmes
- Diagramme Ishikawa-Le Poisson
- Balances d'énergie

Analyse d'organisation:

- SWOT analysis -Analyse de FFOM

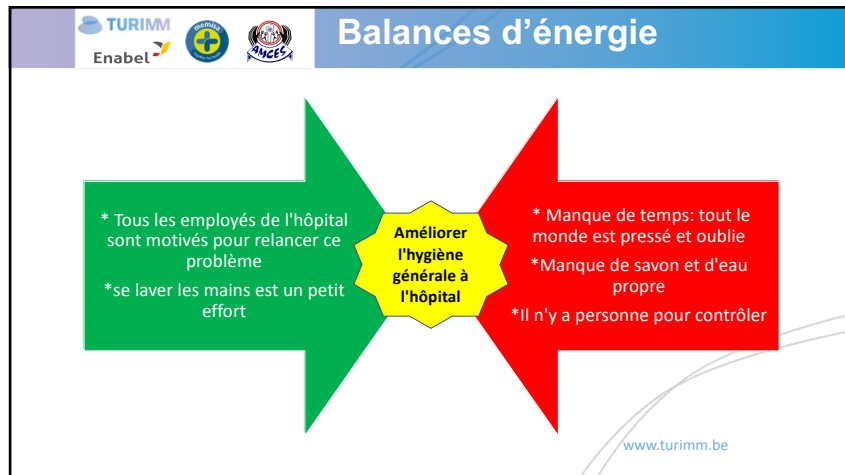
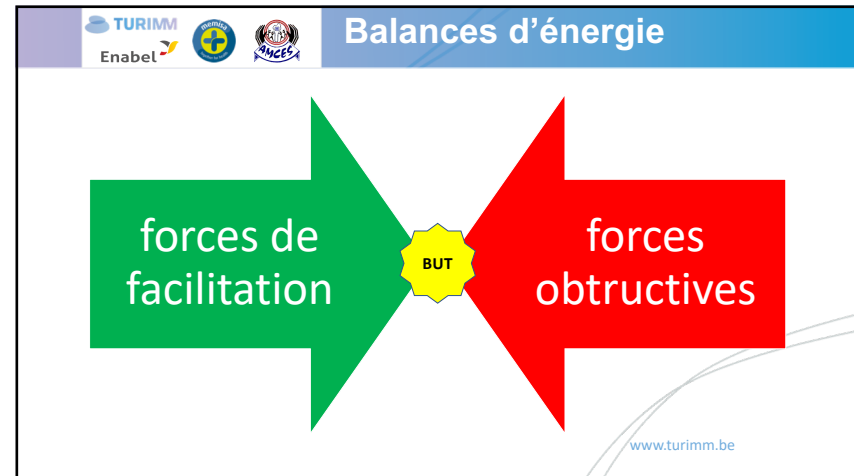
Analyse de le plan

- Le cycle PDCA

Analyse les facteurs de risques d'un plan

- Matrice de risques

www.turimm.be



TURIMM
Enabel

Aperçu: Analyse des problèmes

Analyse des problèmes:

- L'arbre à problèmes
- Diagramme Ishikawa-Le Poisson
- Balances d'énergie

Analyse d'organisation:

- SWOT analysis -Analyse de FFOM

Analyse de le plan

- Le cycle PDCA

Analyse les facteurs de risques d'un plan

- Matrice de risques

www.turimm.be

Analyse des problèmes

SWOT analysis

Analyse de FFOM

	Positif (pour atteindre l'objectif)	Négatif (pour atteindre l'objectif)
Origine interne (organisationnelle)	Forces S Strengths	Faiblesses W Weaknesses
Origine externe (origine = environnement)	Opportunités O Opportunities	Menaces T Threats

Analyse des problèmes

Analyse de FFOM d'un petit centre de santé

Forces:

- Les prestataires de soins entretiennent de bonnes relations avec la population locale. Il y a beaucoup de confiance en eux
- ????

Faiblesses:

- il y a trop peu de formation du personnel
- ????

	Positif (pour atteindre l'objectif)	Négatif (pour atteindre l'objectif)
Origine interne (organisationnelle)	Forces S Strengths	Faiblesses W Weaknesses
Origine externe (origine = environnement)	Opportunités O Opportunities	Menaces T Threats

Analyse des problèmes

Analyse de FFOM d'un petit centre de santé

Opportunités:

- Une éventuelle coopération de formation avec un hôpital
- ???

Menaces:

- Il n'y a pas de bonnes routes vers un hôpital de référence pendant la saison des pluies
- ???

	Positif (pour atteindre l'objectif)	Négatif (pour atteindre l'objectif)
Origine interne (organisationnelle)	Forces S Strengths	Faiblesses W Weaknesses
Origine externe (origine = environnement)	Opportunités O Opportunities	Menaces T Threats

Aperçu: Analyse des problèmes

Analyse des problèmes:

- L'arbre à problèmes
- Diagramme Ishikawa-Le Poisson
- Balances d'énergie

Analyse d'organisation:

- SWOT analysis -Analyse de FFOM

Analyse de le plan

- Le cycle PDCA

Analyse les factors de risques d'un plan

- Matrice de risques

www.turimm.be

Analyse des problèmes

PDCA
Préparer, Planifier

Agir, ajuster, réagir: si on a testé à l'étape D, on déploie lors de la phase A

Planifier
Développer, réaliser, mettre en oeuvre: On commence par une phase de test

Développer
Contrôler, vérifier

Contrôler

Ajuster

Analyse des problèmes

PDCA pour améliorer l'hygiène à l'hôpital

p.e. il faut nommer une personne chargée de garantir l'hygiène au sein de chaque service

P:

- Identification du problème ou processus à améliorer
- Recherche des causes racines
- Recherche de solutions

Analyse des problèmes

PDCA pour améliorer l'hygiène à l'hôpital

La situation: il faut nommer une personne chargée de garantir l'hygiène au sein de chaque service

D:

- Donner à la personne désignée une période pré-terme de 1 mois
- p.e. il vérifie si la salle d'opération est correctement désinfectée après l'opération

Analyse des problèmes

PDCA pour améliorer l'hygiène à l'hôpital

La situation: il faut nommer une personne chargée de garantir l'hygiène au sein de chaque service

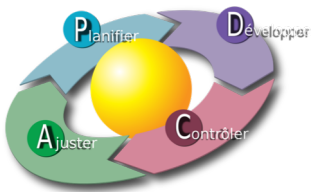
C:

- Indicateurs de qualité pour l'hygiène

p.e. le nombre d'infections liées à l'hôpital
p.e. consommation d'alcool de main

Analyse des problèmes

PDCA pour améliorer l'hygiène à l'hôpital



La situation: il faut nommer une personne chargée de garantir l'hygiène au sein de chaque service

A:

- Réfléchir
- Avons-nous atteint notre objectif? pourquoi pas
- Quels étaient les points difficiles / faciles?
- étendre le contrôle d'hygiène à d'autres services

Analyse des problèmes

Analyse des problèmes:

- L'arbre à problèmes
- Diagramme Ishikawa-Le Poisson
- Balances d'énergie

Analyse d'organisation:

- SWOT analysis -Analyse de FFOM

Analyse de le plan

- Le cycle PDCA

Analyse les facteurs de risques d'un plan

- Matrice de risques

www.turimm.be

Analyse des problèmes

Matrice de risques

	IMPACT →					
	Négligeable	Mineur	Modéré	Important	Sévère	
P r o b a b i l é	Très probable	Moyen faible	Moyen	Moyen élevé	Élevé	Élevé
	Vraisemblable	Faible	Moyen faible	Moyen	Moyen élevé	Élevé
	Possible	Faible	Moyen faible	Moyen	Moyen élevé	Moyen élevé
	Peu vraisemblable	Faible	Moyen faible	Moyen faible	Moyen	Moyen élevé
	Très invraisemblable	Faible	Faible	Moyen faible	Moyen	Moyen

Analyse des problèmes

Matrice de risques

Les risques d'un plan agrandir le service d'urgence avec un certain budget





	IMPACT →					
	Négligeable	Mineur	Modéré	Important	Sévère	
P r o b a b i l é	Très probable	Moyen faible	Moyen	Moyen élevé	Élevé	Élevé
	Vraisemblable	Faible	Moyen faible	Moyen	Moyen élevé	Élevé
	Possible	Faible	Moyen faible	Moyen	Moyen élevé	Moyen élevé
	Peu vraisemblable	Faible	Moyen faible	Moyen faible	Moyen	Moyen élevé
	Très invraisemblable	Faible	Faible	Moyen faible	Moyen	Moyen

Plan A: rénover et élargir le département actuel

1. les coûts vont être plus que prévus Sévère + Vraisemblable => Élevé
2. le projet prend plus de temps que prévu Sévère + Vraisemblable => Élevé
3. ???

Plan B: placer un nouveau bâtiment

1. les coûts vont être plus que prévus Sévère + Très probable => Élevé
2. le projet prend plus de temps que prévu Modéré + Très probable => Moyen élevé
3. ???



Aperçu: Analyse des problèmes

- L'arbre à problèmes
- Diagramme Ishikawa-Le Poisson
- SWOT analysis -Analyse de FFOM
- Le cycle PDCA
- Matrice de risques
- **Balances d'énergie**

www.turimm.be